

Mapa do turismo de Rondônia (2019-2022)

O Ministério do Turismo divulgou no Diário Oficial da União, o novo Mapa do Turismo Brasileiro 2019-2022. Ao todo, 2.694 cidades de 333 regiões turísticas do país foram incluídas na atualização da plataforma.

O atual Mapa do Turismo Brasileiro é um instrumento instituído pela Portaria 172/2016 do Ministério do Turismo, cujo objetivo é orientar a atuação deste Ministério no desenvolvimento de políticas públicas tendo como foco a gestão, estruturação e promoção do turismo, de forma regionalizada e descentralizada.

Sua construção é feita em conjunto com os órgãos oficiais de Turismo dos estados brasileiros e as Instâncias de Governança Regionais. Já a Categorização dos Municípios das Regiões Turísticas do Mapa do Turismo Brasileiro é um instrumento elaborado pelo Ministério do Turismo para identificar o desempenho da economia do setor nos municípios que constam no Mapa do Turismo Brasileiro.

Esse instrumento, previsto como uma estratégia de implementação do Programa de Regionalização do Turismo, permite tomar decisões mais acertadas e implementar políticas que respeitem as peculiaridades dos municípios brasileiros.

Em Rondônia são 25 municípios no Mapa do Turismo. As cidades de **Cacoal e Vilhena** são as mais bem posicionadas no interior do estado.

Rondônia conta com 07 regiões turísticas: (veja mapa abaixo).

- Polo Turístico Madeira Mamoré;
- Polo turístico Vale do Jamari,
- Polo turístico Caminho das Águas,
- Polo Turístico Rios de Rondon (**Polo Cacoal**);
- Polo Turístico Vale do Guaporé,
- Polo Turístico dos Fortes;
- Polo Turístico Zona da Mata

O Ministério do Turismo também divulgou a nova categorização dos municípios turísticos. Dois municípios na posição E, Dezesseis municípios estão na posição D, 4 municípios na posição C, **subiu para 02 na posição B (Cacoal e Vilhena)** e 1 na posição A, sendo a capital Porto Velho. As notas, que vão de A até E, levam em conta a quantidade de estabelecimentos de hospedagem formais, de empregos formais nesses estabelecimentos e número de visitantes nacionais e internacionais. O Ministério do Turismo adotou um novo critério, a arrecadação de impostos federais. **(veja mapa abaixo).**

MAPA DO TURISMO RONDÔNIA 2019 | 2022



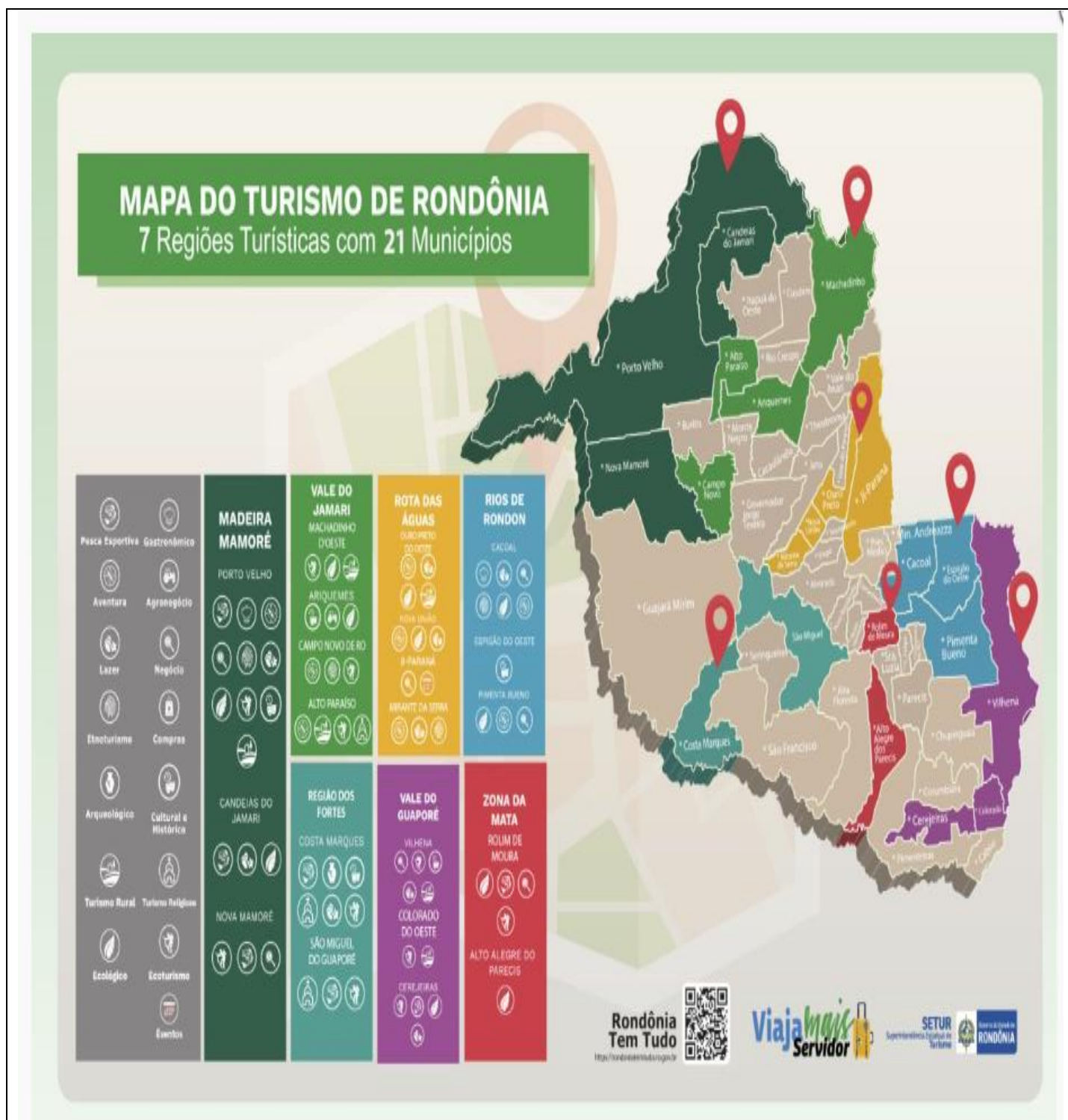
Superintendência Estadual do Turismo



Fonte: Ministério do Turismo (2022)

Link de acesso: <https://www.mapa.turismo.gov.br/mapa/init.html#/home>

Link de acesso: http://regionalizacao.turismo.gov.br/index.php?option=com_content&view=article&id=91&Itemid=273



Fonte: Ministério do Turismo (2022) e Superintendência Estadual de Turismo (SETUR, 2022)

Link de acesso: <https://rondonia.ro.gov.br/setur/institucional/gestao-de-turismo/mapa-de-regionalizacao/>